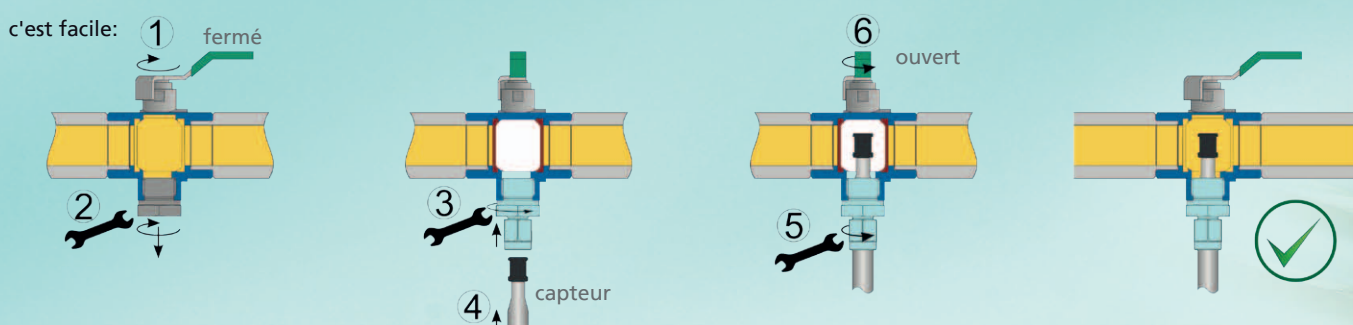


Mesure idéale de flux dans des systèmes de tuyauteries

Lorsque vous construisez le réseau d'air comprimé, il est nécessaire de déterminer des points de mesure appropriés.

Installer ultérieurement des points de mesure est complexe et cher – d'autant plus que la pression devra être coupée et l'installation se trouvera alors « en arrêt ». Les robinets à boisseau sphérique SCHMIDT® sont la solution idéale. Ils complètent les capteurs de flux SCHMIDT® dotés de la technologie « tête en haltère »

(p. ex. SS 20.261, 20.60[0]) et peuvent être montés à différents points du réseau d'air comprimé. La mesure en devient très facile et flexible et sera à un prix avantageux. Les points de mesure seront choisis plus tard, cela dépendra des utilisateurs connectés. Les robinets à boisseau sphérique SCHMIDT® sont conçus de telle façon que le capteur peut être installé très rapidement à l'intérieur du tuyau même en cas de pression.



Caractéristiques techniques

Caractéristiques			
Plage de température	-20 ... +120 °C	Matériau boisseau sphérique	laiton, chromé dur
Résistance à la pression	PN 20/32/40 (robinet de passage)	Matériau d'étanchéité	PTFE
Raccord de tuyau (robinet à boisseau sphérique)	1" ; 1 ¼" ; 1 ½" ; 2" IG	Fluide	air, gaz non agressifs
Raccord capteur	filetage intérieur G ½"	Poids:	
Matériau boîtier	laiton nickelé	- robinet à boisseau sphérique	500/900/1.250/1.800 g
		- robinet de passage	300 g

Pour des tuyaux avec un plus grand diamètre à partir de DN 65 il est recommandé d'utiliser le robinet de passage SCHMIDT® avec raccord fileté à souder. Le capteur de flux SCHMIDT® est introduit dans le tuyau à travers le robinet de passage.

Informations de commande robinet à boisseau sphérique SCHMIDT® et robinet de passage

Description	N° d'article
Robinet à boisseau sphérique SCHMIDT®, filetage intérieur 1" , raccord capteur de flux PN 32: filetage intérieur ½", y compris bouchon et chaîne	530 940
Robinet à boisseau sphérique SCHMIDT®, filetage intérieur 1 ¼", raccord capteur de flux PN 20: filetage intérieur ½", y compris bouchon et chaîne	530 941
Robinet à boisseau sphérique SCHMIDT®, filetage intérieur 1 ½", raccord capteur de flux PN 20: filetage intérieur ½", y compris bouchon et chaîne	530 942
Robinet à boisseau sphérique SCHMIDT®, filetage intérieur 2", raccord capteur de flux PN 20: filetage intérieur ½", y compris bouchon et chaîne	530 943
Robinet de passage SCHMIDT®, filetage intérieur ¾", PN 40 avec raccord-adaptateur au raccord à vis traversant ½"	532 355
Raccord fileté à souder acier, filetage extérieur ¾", 5 pièces	531 200
Raccord fileté à souder acier inoxydable, filetage extérieur ¾", 2 pièces	531 201

Amélioration
de la technique
de mesure



Robinetts à boisseau sphérique

Montage et démontage faciles et rapides
de capteurs de flux SCHMIDT® SS 20.261
et SS 20.60(0) dans des systèmes de
tuyauteries – sans couper la pression

Technique d'air comprimé

Processus industriels

