

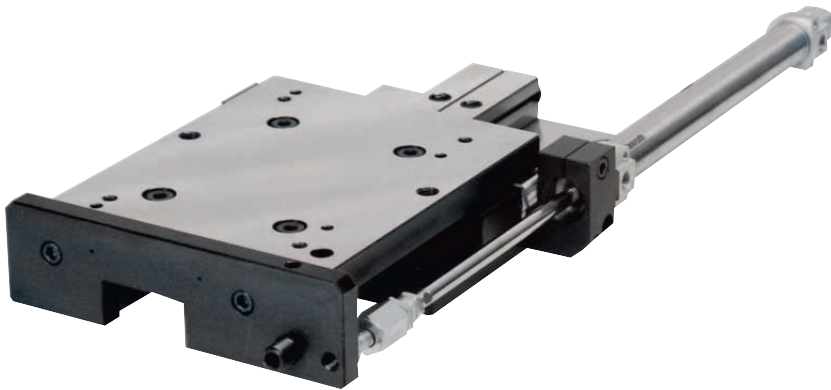
# SCHMIDT® Schiebetische

## Für rationelle Fertigung

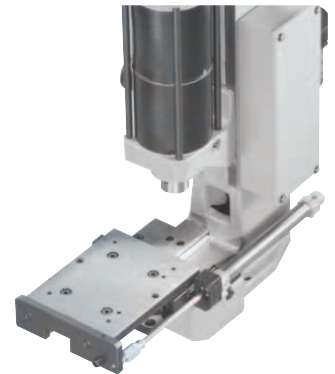
**SCHMIDT® Schiebetische** sind speziell für die hohen Kräfte von Pressensystemen konzipiert und positionieren mit hoher Genauigkeit gegen einen einstellbaren Anschlag. Sie sind besonders wirtschaftlich einsetzbar für hohe Teile und Einlegearbeiten außerhalb des Gefahrenbereichs. Ihr Einbau kann, je nach Typ, sowohl längs als auch quer vorgenommen werden und ist für automatische Arbeitsabläufe geeignet.

### Merkmale:

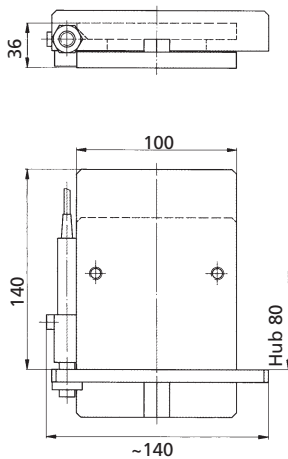
- Kreuzrollenlager für hochgenaue Führung
- Spielfreies Einstellen der Tischführung möglich
- Selbsthaltung in Arbeitsstellung durch Pneumatikzylinder
- Positionsabfrage des Pneumatikzylinders
- Integrierte Stoßdämpfer vermeiden hartes Anschlagen in den Endlagen
- Im Automatikbetrieb über Pneumatikzylinder positionierbar
- Das Auslösen des Pressenhubes erfolgt über den integrierten induktiven Näherungsschalter



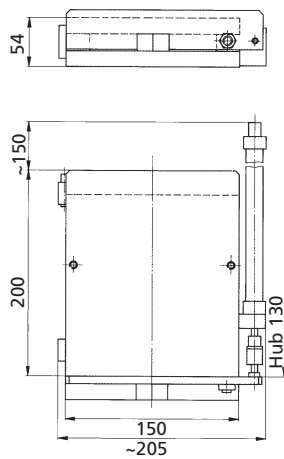
**SCHMIDT® Schiebetisch ST 45 P längs**



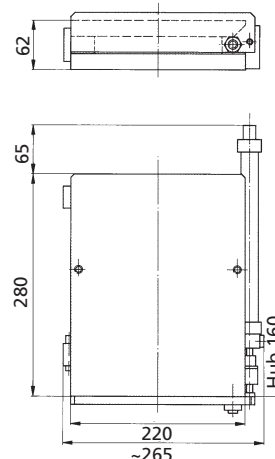
**ST 10 / ST 10 P  
(Hub 80 mm)**



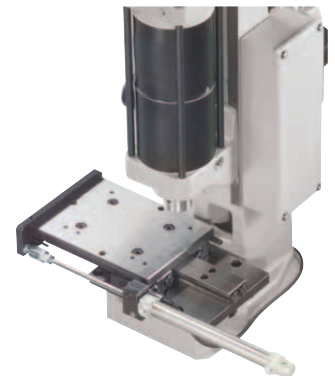
**ST 45 P  
(Hub 130 mm)**



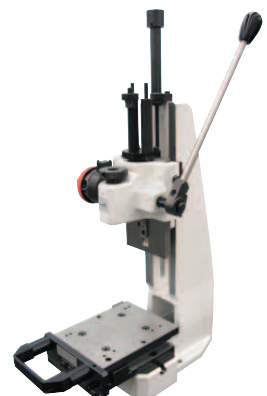
**ST 140 P  
(Hub 160 mm)**



**SCHMIDT® Schiebetisch ST 45 P quer**  
mit Adapterplatte zum Befestigen auf dem Pressentisch



**SCHMIDT® Schiebetisch ST45**  
mit Bügelgriff, manuell



Typ		ST 10	ST 10P	ST 45	ST 45P	ST 140P
Druckbelastung	kN	10	10	45	45	140
Hub	mm	80, 160	80, 160	130, 200, 250	130, 200, 250	160, 200, 250, 300
geeignet für Pressentyp		20, 23, 24	20, 23, 24	24, 25, 27, 32, 33, 34, 61, 62, 65, 323, 327, 361	20, 23, 24, 25, 27, 32, 33, 34, 61, 62, 65, 323, 327, 361	29, 36, 65, 68, 74, 76, 329, 362, 365, 368, 374, 376
Handpressen	bis 10 kN	bis 10 kN	bis 10 kN	alle	alle	alle
ServoPressen	405, 415, 416	405, 415, 416	bis 420	bis 420	alle	
Stoßdämpfer		●	●	●	●	●
Bügelgriff		●		●		
Bedienart		manuell	pneumatisch	manuell	pneumatisch	pneumatisch

Fixier- und Befestigungsbohrungen auf Anfrage  
● = Standard

Spezialausführungen für sehr lange Hübe auf Anfrage  
manuell = ohne Zylinder, ohne Sensorik, ohne Stoßdämpfer