

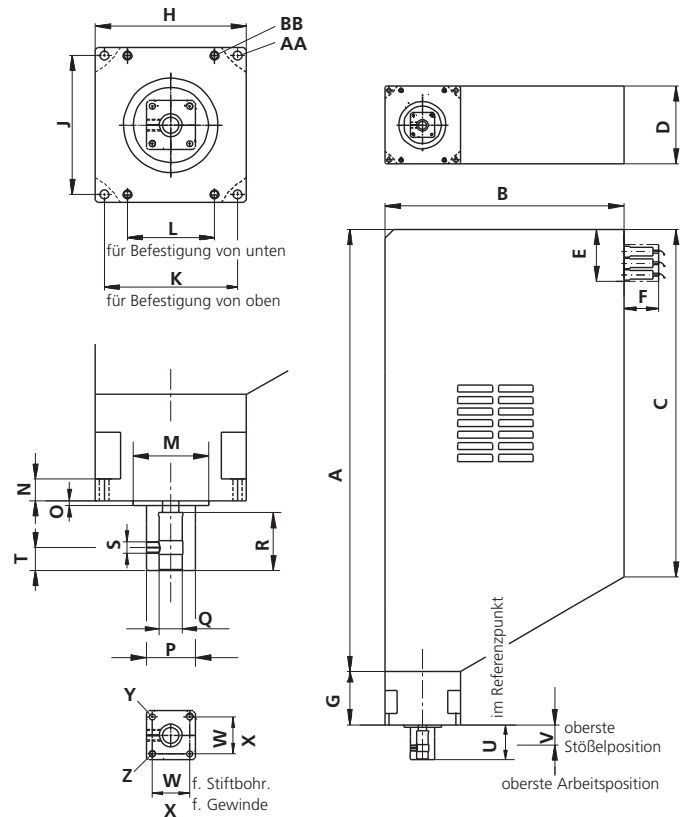
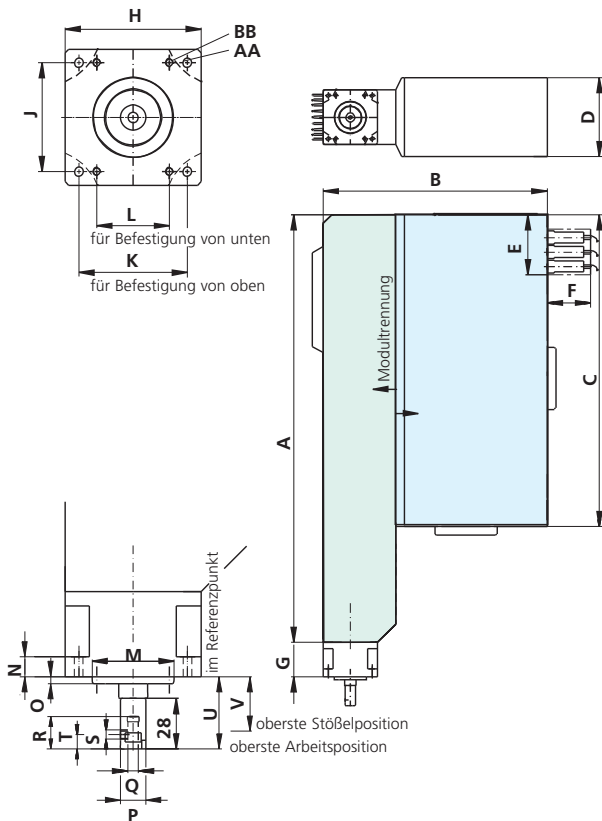
SCHMIDT® ServoPress

Module mit großem Einsatzbereich



ServoPress 405

ServoPress 415 bis 460



Module

mit Einpresskräften von 15 N bis 150 kN

Technische Daten

ServoPress Typ		405	415	416	417	420	450	460
Kraft F	max kN	0,8	4,5	5	14	35	75	150
Kraft F bei 100 % ED	kN	0,5	1,5	3	7,5	20	50	100
Stößelhub	mm	150	200	200	300	400	500	500
Auflösung Antriebsregelung	μm	< 0,1	< 0,1	< 0,1	< 0,1	< 0,1	< 0,1	< 0,1
Auflösung Messdatenerfassung								
- Weg	$\mu\text{m}/\text{inc}$	2,4	4	4	5	6	8	8
- Kraft	N/inc	0,25	1	1	4	10	24	48
Stößelgeschwindigkeit	mm/s	0 bis 300	0 bis 200	0 bis 200	0 bis 200	0 bis 200	0 bis 200	0 bis 100
Überlastsicherung		-	Mech. Kupplung	Mech. Kupplung	Mech. Kupplung	Mech. Kupplung	Mech. Kupplung	Mech. Kupplung
Lebensdauer Zyklen gem. Standard-Fahrprofil		2×10^7	2×10^7	2×10^7	2×10^7	2×10^7	2×10^7	1×10^7
Antrieb		Gewindetrieb	Gewindetrieb	Gewindetrieb	Gewindetrieb	Gewindetrieb	Gewindetrieb	Gewindetrieb
Spannungsversorgung		230 V 1~/6,3 A (208 V 3~/6,3 A)	230 V 1~/16 A (208 V 3~/16 A)	230 V 1~/16 A (208 V 3~/16 A)	230 V 1~/16 A	400 V 3~/16 A	400 V 3~/35 A	400 V 3~/35 A
Gewicht	ca. kg	20	27	27	70	120	240	240

Abmessungen Modul

ServoPress Typ			405	415 / 416	417	420	450 / 460
Gehäuse							
A	mm		590	560	762	978	1166
B	mm		309	330	412	535	677
C	mm		440	434	600	763	992
D	mm		109	109	134	180	236
Kabel-Anschluss							
E	mm		~ 75	~ 75	~ 90	~ 100	~ 90
F	mm		~ 60	~ 60	~ 60	~ 60	~ 60
Flansch							
G	mm		47	77	92	122	120
H	mm		75	75	130	140	150
J	mm $\pm 0,1$		60	88	120	160	210
K	mm $\pm 0,1$		60	63	115	120	130
L	mm $\pm 0,1$		40	59,4 x 59,4	75		
M	\emptyset mm		45h7	45h7	65h7	90h7	100h7
N	mm		11	11	19	32	33
O	mm		4	4	4	5	5
AA	\emptyset mm		5,3	6,3	8,4	10,1/M12	12,0/M14
BB	\emptyset mm		M5	M6	M8		
Stößel							
Stößelaußenmaße	P	mm	$\emptyset 14$	32 x 32	42 x 42	55 x 55	65 x 65
Stößelbohrung	Q	\emptyset mm	6H7	10H7	20H7	20H7	20H7
	R	mm	18	30	50	40	50
	S		M5	M8	M10	M10	M10
	T	mm	8	10	20	20	20
oberste Arbeitsposition	U	mm	40	50	60	60	60
oberste Stößelposition	V	mm	30	39	33	45	45
für Stiftbohrung	W	mm $\pm 0,02$		22	32	40	40
für Gewinde	X	mm		22	32	40	40
	Y			M5	M6	M8	M8
	Z	\emptyset mm		5H7	5H7	8H7	8H7

Standard Fahrprofil

