

# SCHMIDT® HydroPneumaticPress

## Steuerungsvarianten



**einkanalige Steuerung**  
(Integration der Presse in eine automatische Anlage)

Pressenspezifisches Installationsmaterial  
**Optional**  
- Stößelhochhalteinrichtung  
- Presskraftvorwahl 1...6 bar.

**steuern des Eilhubs**

**einkanaliger pneum. Steuerblock**  
Inkl. Drossel zur Einstellung der Geschwindigkeit im Arbeitshub

**steuern des Krafthubs**

a) **pneumatisch** über Differenzdruckventil

b) **elektrisch** über Elektromagnetventil

**Induktive Schalter** für Abfrage OT/UT

**Fremdsteuerung**

**zweikanalige Steuerung**  
(Bei manueller Beschickung der Maschine)

Steuerung SCHMIDT® PressControl 70 / 600 <sup>1)</sup>

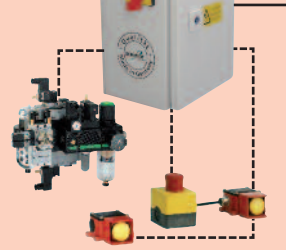
**Zusatzventile: 1. Möglichkeit**  
1/8"- 5/2-Zusatzventile angebaut am pneum. Steuerblock

- Zweihandauslösung  
- Lichtvorhang

**Zusatzventile: 2. Möglichkeit**  
CAN-BUS Ventilinsel

**EG-Baumustergeprüft**

**Safety Module**



**CAN-Bus**

**Steuerung SCHMIDT® PressControl 70 / 600 <sup>1)</sup>**

**USB**



**ControlTool**

<sup>1)</sup> in Entwicklung

**SCHMIDT® SafetyModule**  
Sicherheitsschaltung mit Klemmen zum Verdrahten des zweikanaligen Pneumatikblocks und der Auslöseelemente. Die Auslösung des Pressenhubes, Zweihandauslösung oder Automatikbetrieb (Lichtvorhang oder pneumatische Schutztür), muss festgelegt und entsprechend parametrieren werden. Die Kommunikation mit der Steuerung erfolgt über CAN-Bus.

**zweikanaliger Pneumatikblock**  
inklusive zwei Drosseln zur Einstellung der Geschwindigkeit im Arbeits- und Rückhub