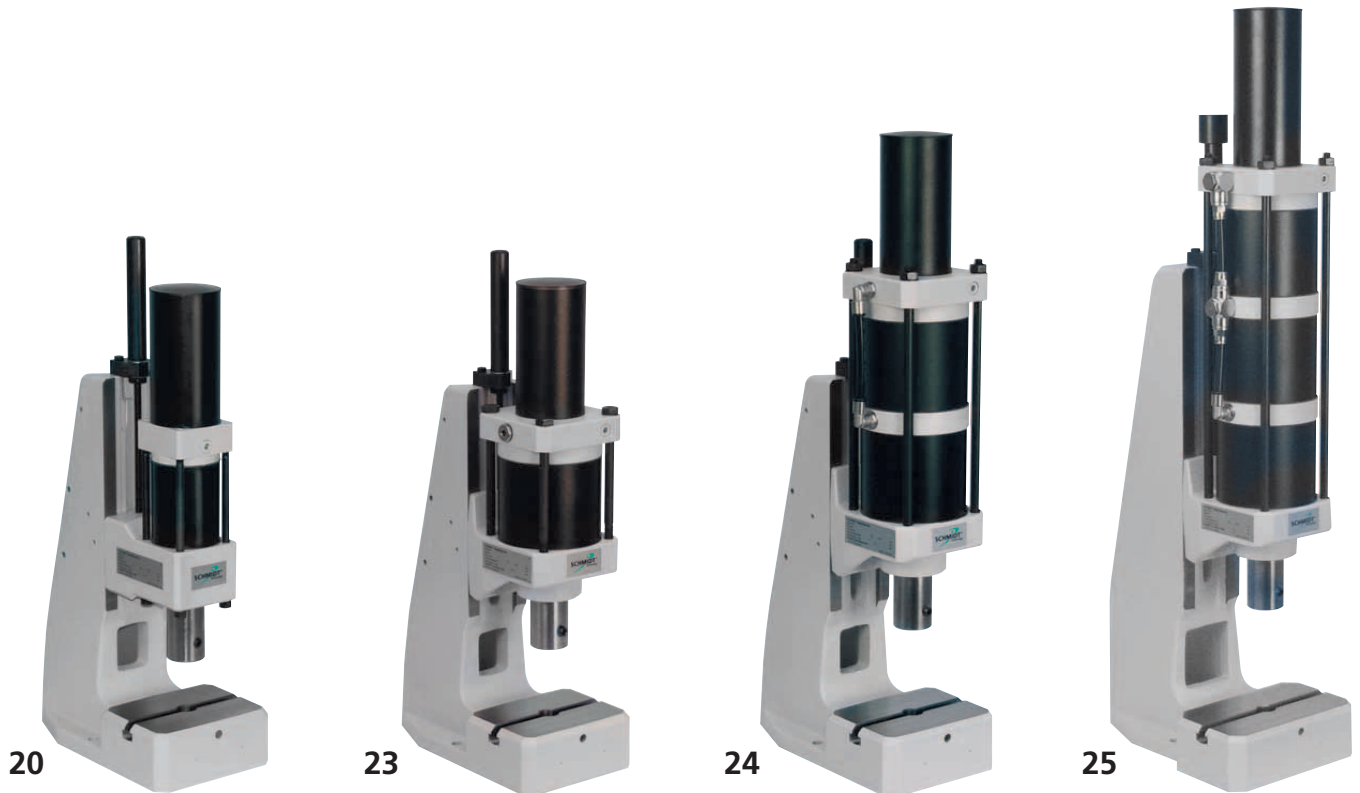


# SCHMIDT® PneumaticPress

Direktwirkend mit konstantem Kraftverlauf über den gesamten Hub



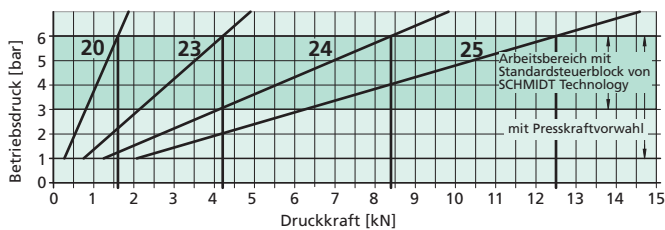
**Präzisionstiefenanschlag**



**Pneumatikzylinder**  
mit Kolben und  
Magnetbausatz für  
die Endlagenabfrage  
über Zylinderschalter

**Merkmale:**

- Rundstößel mit Verdreh-sicherung
- Genau einstellbare Stößelposition in UT durch Präzisionstiefenanschlag (1 Teilstrich = 0,05 mm) mit Skala
- Querbohrung mit Feststellschraube im Pressentisch



Pressentyp			20	23	24	25
Arbeitshub	A	mm	50, 75, 100, 125, 160, 200, 250, 300	50, 75, 100, 125, 160, 200, 250, 300	50, 75, 100, 125, 160	50, 75, 100
Nennkraft bei 6 bar		kN	1,6	4,2	8,4	12,5
Ausladung	C	mm	86	86	86	86
Ausladungsadaption	○	mm	111, 131, 160, 200	111, 131, 160, 200	111, 131, 160, 200	111, 131
Zusätzliche Tischplatte passend zu Ausladungsadaption		○	○	○	○	○
Stößelbohrung		Ø mm	20H7	20H7	20H7	20H7
Stößeldurchmesser		Ø mm	40	40	40	40
<b>Arbeitshöhe</b>	<b>F</b>					
Ständer Nr. 3		mm	80 – 220	90 – 210	90 – 210	90 – 210
Ständer Nr. 2 ○		mm	110 – 360	120 – 350	120 – 350	120 – 350
Ständer Nr. 2-600 ○		mm	200 – 600	210 – 580	210 – 580	210 – 580
Ständer Nr. 2-1000 ○		mm	330 – 1040	335 – 1020	335 – 1020	335 – 1020
Gewicht (Standard)		ca. kg	30	35	40	45
<b>Flanschführung</b>			<b>20-FL</b>	<b>23-FL</b>	<b>24-FL</b>	<b>25-FL</b>
Zylinder	Z	Ø mm	69	106	106	106
Flansch	FL	Ø mm	110	140	140	140
Schlüsselweite	SW	mm	80	112	112	112
Zentriersatz	ZA	Ø mm	60	68	68	68

Ständer-Übersicht	Pressentyp	Ständerhöhe	Tischgröße	Tischbohrung	Tischhöhe	Stellfläche
Ständer-Typ		M	B x T	Ø mm	K	B x L
Nr. 3	20, 23, 24, 25	540	150 x 110	20H7	60	150 x 260
Nr. 2	20, 23, 24, 25	700	185 x 110	20H7	60	185 x 280
Nr. 2-600 ○	20, 23, 24, 25	810	200 x 160	20H7	98	200 x 290
Nr. 2-1000 ○	20, 23, 24, 25	1250	200 x 160	20H7	98	200 x 290

### Optionen

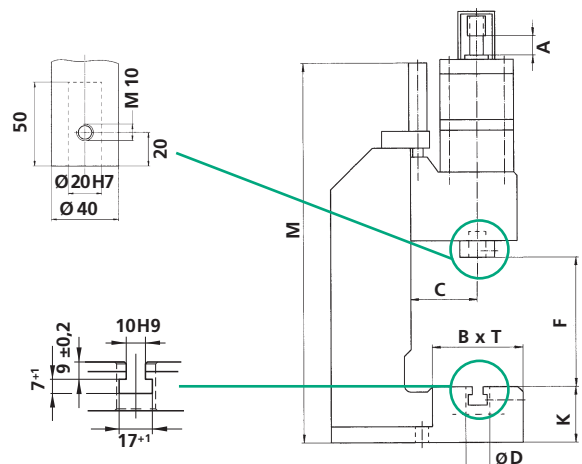
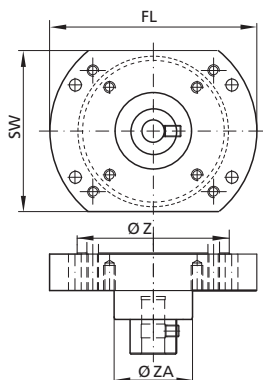
○ = Varianten gegen Aufpreis

### Sonderausführungen

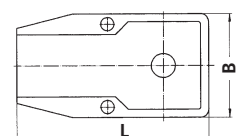
- Vernickelte Ausführung gegen Aufpreis, Pressenständer und Gussteile chemisch vernickelt, Stahlteile brüniert, Aluminiumteile eloxiert, geschliffene Bauteile blank
- Sonderlackierung RAL-Farben
- Sonder-Tischbohrungen und Sonder-Stößelbohrungen auf Anfrage

### Ansicht der Schiebereinheit von unten

Befestigungsbohrbild Flansch / Stößel



Bitte fordern Sie ausführliche Maßblätter an.  
CAD-Daten finden Sie unter [www.schmidttechnology.de](http://www.schmidttechnology.de) zum Download.



# SCHMIDT® PneumaticPress

Direktwirkend mit konstantem Kraftverlauf über den gesamten Hub



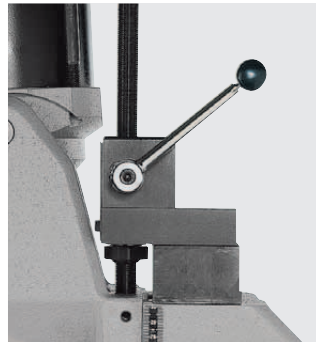
27



29



Präzisionstiefenanschlag

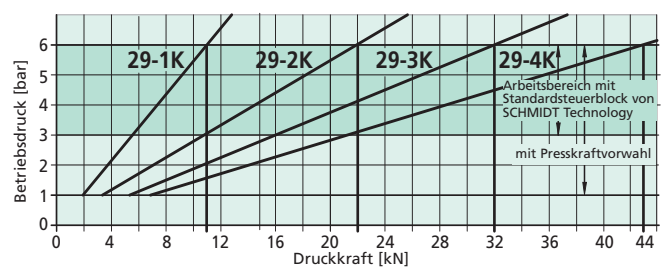
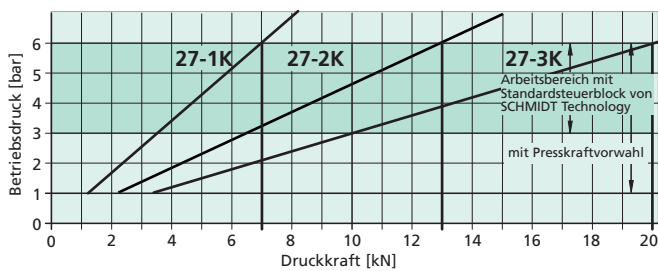


Höhenverstellung

mit Winkelgetriebe zum stufenlosen Einrichten des Arbeitsbereiches

### Merkmale:

- Rundstößel mit Verdreh-sicherung
- Genau einstellbare Stößelposition in UT durch Präzisionstiefenanschlag (1 Teilstrich = 0,05 mm) mit Skala



Pressentyp			27-1K	27-2K	27-3K	29-1K	29-2K	29-3K	29-4K
Arbeitshub	<b>A</b>	mm	50, 75, 100, 160, 200, 250, 300	50, 75, 100, 125, 160, 200	<b>50, 75, 100, 125, 160</b>	50, 75, 100, 160, 200, 300	50, 75, 100, 125, 160, 200	<b>50, 75, 100, 125, 160</b>	50, 75, 100
Nennkraft bei 6 bar		kN	7	13	20	11	22	32	43
Ausladung	<b>C</b>	mm	131	131	131	140	140	140	140
Ausladungsadaption $\bigcirc$		mm	151	151	151	160, 180	160, 180	160, 180	160
Tischplatte passend zur Ausladungsadaption			$\bigcirc$	$\bigcirc$	$\bigcirc$	$\bigcirc$	$\bigcirc$	$\bigcirc$	$\bigcirc$
Stößelbohrung		$\emptyset$ mm	20H7	20H7	20H7	20H7	20H7	20H7	20H7
Stößeldurchmesser		$\emptyset$ mm	40	40	40	50	50	50	50
<b>Arbeitshöhe</b>	<b>F</b>								
Ständer Nr. <b>34</b>		mm	90 – 270	90 – 270	90 – 270				
Ständer Nr. <b>301</b> $\bigcirc$		mm	160 – 400	160 – 400	160 – 400				
Ständer Nr. <b>301-500</b> $\bigcirc$		mm	310 – 550	310 – 550	310 – 550				
Ständer Nr. <b>29</b>		mm				110 – 290	110 – 290	110 – 290	110 – 290
Ständer Nr. <b>29-500</b> $\bigcirc$		mm				150 – 500	150 – 500	150 – 500	150 – 500
Ständer Nr. <b>29-600</b> $\bigcirc$		mm				250 – 600	250 – 600	250 – 600	250 – 600
Gewicht (Standard)		ca. kg	85	85	85	120	120	120	120
<b>Flanschführung</b>			27-1K-FL	27-2K-FL	<b>27-3K-FL</b>	29-1K-FL	29-2K-FL	<b>29-3K-FL</b>	29-4K-FL
Zylinder	<b>Z</b>	$\emptyset$ mm	132	132	132	170	170	170	170
Flansch	<b>FL</b>	$\emptyset$ mm	180	180	180	220	220	220	220
Schlüsselweite	<b>SW</b>	mm	140	140	140	180	180	180	180
Zentriersatz	<b>ZA</b>	$\emptyset$ mm	68	68	68	80	80	80	80

Ständer-Typ	Pressentyp	Ständerhöhe M mm	Tischgröße B x T mm	Tischbohrung mm	Tischhöhe K mm	Stellfläche B x L mm
Nr. <b>34</b>	27	630	200 x 160	25H7	111	200 x 370
Nr. <b>301</b>	27	830	250 x 200	40H7	145	250 x 460
Nr. <b>301-500</b>	27	990	250 x 200	40H7	145	250 x 480
Sondertischplatten mit 3 Längsnuten $\bigcirc$			300 x 220 400 x 230	40H7 40H7		
Nr. <b>29</b>	29	690	300 x 220	40H7	141	300 x 460
Nr. <b>29-500</b>	29	990	300 x 220	40H7	166	300 x 540
Nr. <b>29-600</b>	29	1110	300 x 220	40H7	166	300 x 565
Sondertischplatten mit 3 Längsnuten $\bigcirc$			355 x 225 400 x 230	40H7 40H7		

### Optionen

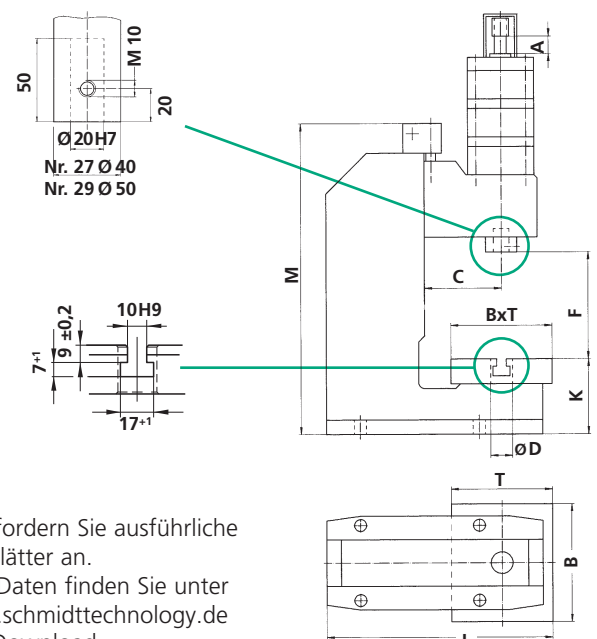
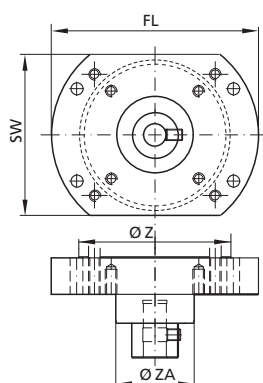
$\bigcirc$  = Varianten gegen Aufpreis

### Sonderausführungen

- Vernickelte Ausführung gegen Aufpreis, Pressenständer und Gussteile chemisch vernickelt, Stahlteile brüniert, Aluminiumteile eloxiert, geschliffene Bauteile blank
- Sonderlackierung RAL-Farben
- Sonder-Tischbohrungen und Sonder-Stößelbohrungen auf Anfrage

### Ansicht der Schiebereinheit von unten

Befestigungsbohrbild Flansch / Stößel



Bitte fordern Sie ausführliche Maßblätter an.  
CAD-Daten finden Sie unter [www.schmidttechnology.de](http://www.schmidttechnology.de) zum Download.