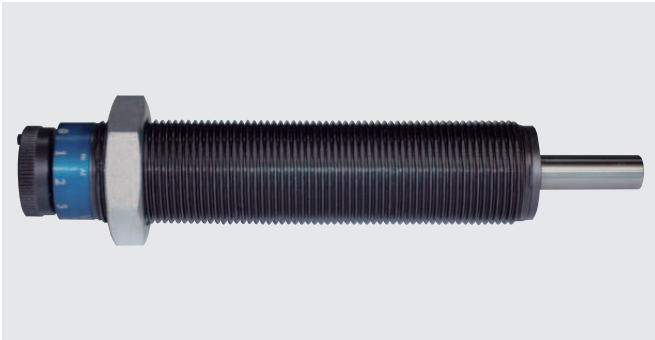




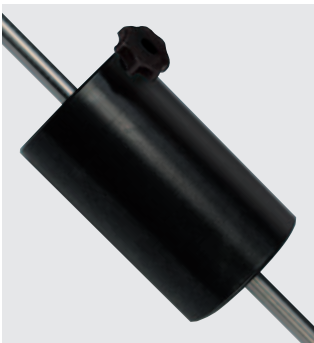
Steuerungs-Halterung

Zur Befestigung der **SCHMIDT® PressControl 3000** Steuerung, entweder in Tisch- oder Wandmontage. Die Halterung ermöglicht ein Schwenken der Steuerung um 70° (Basislieferumfang).



Vorschub-Ölbremse

Um eine möglichst hohe Wiederholgenauigkeit beim Pressen auf Kraft oder Weg zu erreichen, kann optional eine Vorschub-Ölbremse anstelle der Mikrometerschraube eingebaut werden, welche den Pressvorgang kurz vor Erreichen der Endlage abbremst.



Kalibriervorrichtung

Das Kalibrierwerkzeug ist eine Hilfsvorrichtung mit dem eine konstante definierte Kraft auf den Kraftaufnehmer der **SCHMIDT® ManualPress Serie 300** aufgebracht wird. In Verbindung mit dem Referenzmesssystem **SCHMIDT® LoadCheck** wird dann die Kalibrierung vorgenommen.

Bild links für **SCHMIDT® ManualPress 305**, Bild rechts für **SCHMIDT® ManualPress 307**. **SCHMIDT® ManualPress 311** wird über Feineinstellung in Strecklage kalibriert.



CAN-Busnoten

Zur Einbindung von digitalen und analogen Ein- und Ausgängen (E/A). Damit lässt sich die volle SPS-Funktionalität der Steuerung nutzen.



E/A Verteilerleiste

Mit dieser Erweiterung lassen sich bis zu 8 Ein- und 4 Ausgänge (E/A) bereitstellen.



Externer Quittiertaster

Für raue Produktionsumgebungen empfehlen wir einen externen Quittiertaster, mit dem Fehlermeldungen bestätigt werden.



Ergonomischer Handgriff

Drehbarer Handgriff zur Entlastung des Handgelenkes; einfache und flexible Montage am Handhebel.