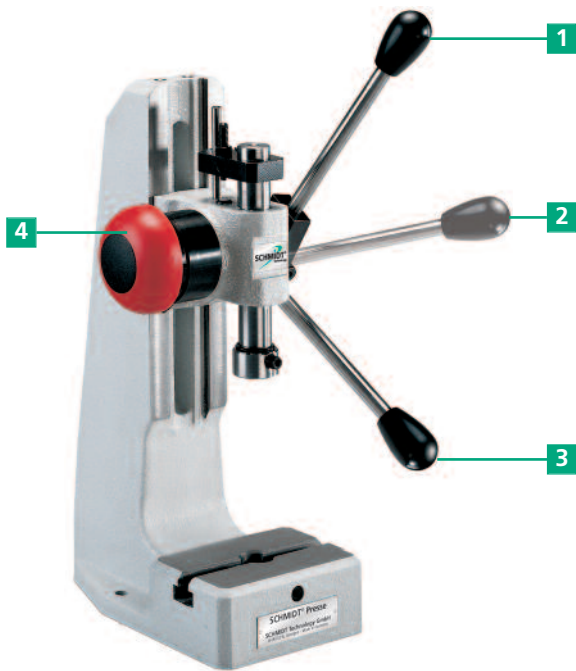


# SCHMIDT® ManualPress

## Optionales Zubehör



**Die Rückhubsperrre garantiert das Erreichen der geforderten Einpresstiefe bei jedem Hub.**

1. OT-Position

2. Erste Raststellung: Lose Werkzeuge können noch ausgerichtet werden.

3. Raststellung in UT-Position: Nach vollständigem Durchzug bis zum Anschlag wird die Rückhubsperrre freigegeben. Dies garantiert das reproduzierbare Erreichen des unteren Totpunktes und damit eine konstante Einpresstiefe.

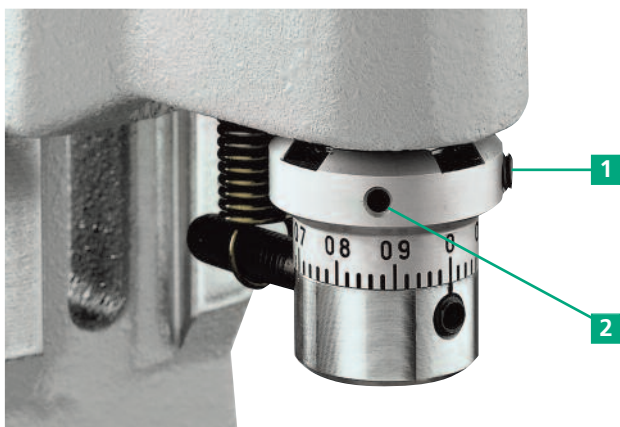
4. Die Not-Entriegelung löst die Sperrfunktion in jeder Position.



**Die Mikrometerschraube dient als Anschlag für Zahnstangenpressen.**

Eine speziell für Pressen entwickelte Mikrometerschraube zur Feineinstellung des unteren Totpunktes.

Die robuste und präzise Bauform stellt sicher, dass auch bei hoher Hubzahl eine exakte Reproduzierbarkeit der Anschlagposition gegeben ist.



**Feineinstellung mit Mikrometerskala für Kniehebelpressen**

Durch Lösen der Sperrschraube 1 und Drehen der Einstellmutter 2, mit dem gleichen Werkzeug, erfolgt die schnelle und präzise UT-Einstellung im 1/100 mm-Bereich.



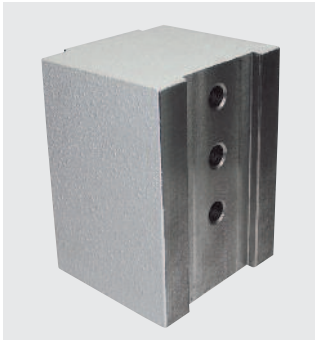
### Mechanischer Zähler

Ein vierstelliges Zählwerk ermöglicht die Verfolgung der Produktionsstückzahl. Das Zählwerk ist mit einem „Reset“ ausgestattet.



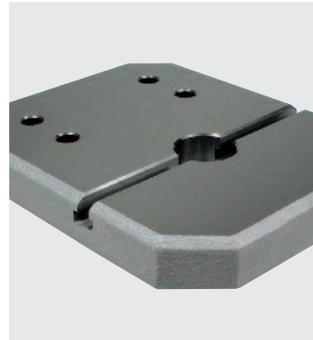
### Spannzange

Bei den Zahnstangenpressen Nr. 1 und Nr. 2 ermöglichen Spannzangen die Aufnahme von Werkzeugen mit 1 bis 17 mm Durchmesser.



### Ausladungsadaption

Für die Arbeit mit großen Werkstücken stellen wir unterschiedliche Ausladungsadaptionen bereit.



### Sondertischplatten

In Verbindung mit der Ausladungsadaption erlauben Sondertischplatten die zentrische Aufnahme der Werkzeuge.



### Ergonomische Linksausführung

Bei den meisten Pressentypen gibt es die Möglichkeit der Links- oder Links / Rechts-Ausführung. Bitte bei Anfragen oder Bestellungen angeben.



### Adapter

Für die Aufnahme von Werkzeugen mit einem Durchmesser von 5 – 20 mm.



### Vernickelte Ausführung

Pressenständer und Gussteile sind chemisch vernickelt, Stahlteile sind brüniert, Aluminiumteile sind eloxiert, geschliffene Bauteile bleiben blank.



### Ergonomischer Handgriff

Drehbarer Handgriff zur Entlastung des Handgelenkes; einfache und flexible Montage am Handhebel.

## Bestellhinweise

### Schlüssel für Ausstattungsoptionen

- R** = inkl. Rückhubsperrung mit Not-Entriegelung
- F** = inkl. Feineinstellung (für Kniehebelpressen)
- Z** = inkl. mechanischem Zähler
- M** = Mikrometerschraube (für Zahnstangenpressen)
- RF** = inkl. Rückhubsperrung mit Not-Entriegelung und Feineinstellung

## Bestellbeispiel

### Nr. 3 R

= **SCHMIDT® Zahnstangenpresse Nr. 3** inkl. Rückhubsperrung mit Not-Entriegelung

### oder

### Nr. 13 RFZ

= **SCHMIDT® Kniehebelpresse Nr. 13** inkl. Rückhubsperrung mit Not-Entriegelung, Feineinstellung und mechanischem Zähler