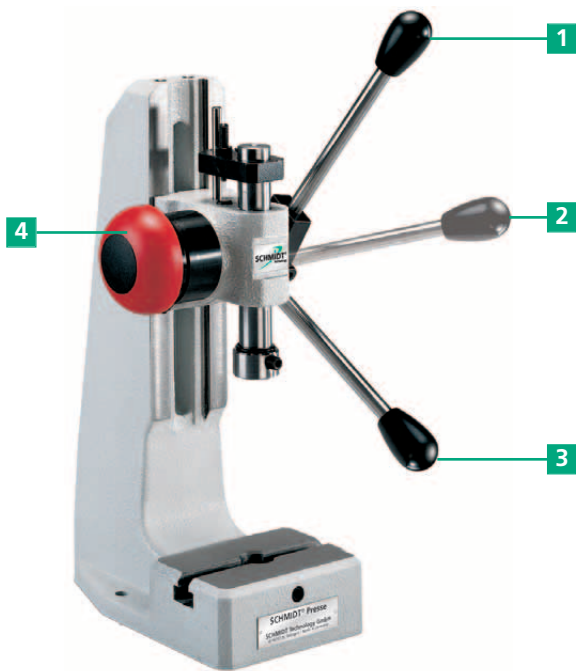


SCHMIDT® ManualPress

Optionales Zubehör



Die Rückhubsperrre garantiert das Erreichen der geforderten Einpresstiefe bei jedem Hub.

1. OT-Position

2. Erste Raststellung: Lose Werkzeuge können noch ausgerichtet werden.

3. Raststellung in UT-Position: Nach vollständigem Durchzug bis zum Anschlag wird die Rückhubsperrre freigegeben. Dies garantiert das reproduzierbare Erreichen des unteren Totpunktes und damit eine konstante Einpresstiefe.

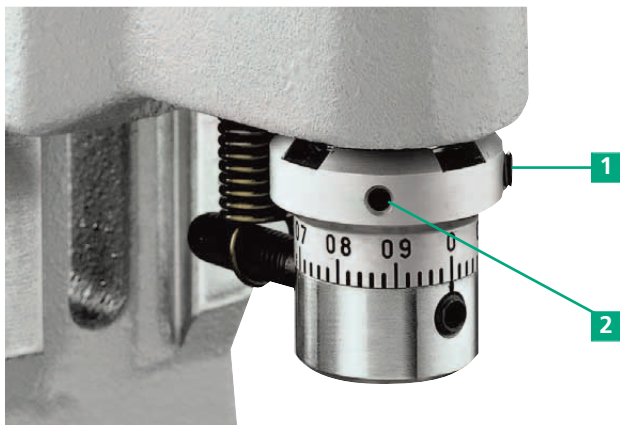
4. Die Not-Entriegelung löst die Sperrfunktion in jeder Position.



Die Mikrometerschraube dient als Anschlag für Zahnstangenpressen.

Eine speziell für Pressen entwickelte Mikrometerschraube zur Feineinstellung des unteren Totpunktes.

Die robuste und präzise Bauform stellt sicher, dass auch bei hoher Hubzahl eine exakte Reproduzierbarkeit der Anschlagposition gegeben ist.



Feineinstellung mit Mikrometerskala für Kniehebelpressen

Durch Lösen der Spannschraube **1** und Drehen der Einstellmutter **2**, mit dem gleichen Werkzeug, erfolgt die schnelle und präzise UT-Einstellung im 1/100 mm-Bereich.



Mechanischer Zähler

Ein vierstelliges Zählwerk ermöglicht die Verfolgung der Produktionsstückzahl. Das Zählwerk ist mit einem „Reset“ ausgestattet.



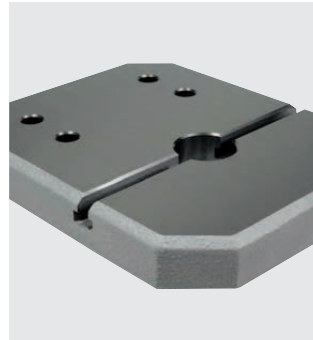
Spannzange

Bei den Zahnstangenpressen Nr. 1 und Nr. 2 ermöglichen Spannzangen die Aufnahme von Werkzeugen mit 1 bis 17 mm Durchmesser.



Ausladungsadaption

Für die Arbeit mit großen Werkstücken stellen wir unterschiedliche Ausladungsadaptionen bereit.



Sondertischplatten

In Verbindung mit der Ausladungsadaption erlauben Sondertischplatten die zentrische Aufnahme der Werkzeuge.



Ergonomische Linksausführung

Bei den meisten Pressentypen gibt es die Möglichkeit der Links- oder Links / Rechts-Ausführung. Bitte bei Anfragen oder Bestellungen angeben.



Adapter

Für die Aufnahme von Werkzeugen mit einem Durchmesser von 5 – 20 mm.



Vernickelte Ausführung

Pressenständer und Gussteile sind chemisch vernickelt, Stahlteile sind brüniert, Aluminiumteile sind eloxiert, geschliffene Bauteile bleiben blank.



Ergonomischer Handgriff

Drehbarer Handgriff zur Entlastung des Handgelenkes; einfache und flexible Montage am Handhebel.

Bestellhinweise Schlüssel für Ausstattungsoptionen

- R** = inkl. Rückhubsperrung mit Not-Entriegelung
- F** = inkl. Feineinstellung (für Kniehebelpressen)
- Z** = inkl. mechanischem Zähler
- M** = Mikrometerschraube (für Zahnstangenpressen)
- RF** = inkl. Rückhubsperrung mit Not-Entriegelung und Feineinstellung

Bestellbeispiel

Nr. 3 R
= **SCHMIDT® Zahnstangenpresse Nr. 3** inkl.
Rückhubsperrung mit Not-Entriegelung

oder

Nr. 13 RFZ
= **SCHMIDT® Kniehebelpresse Nr. 13** inkl.
Rückhubsperrung mit Not-Entriegelung, Feineinstellung und mechanischem Zähler